

Innovative Produkte zur Pflege und Wartung von Fahrzeug-Batterien



Testen



Laden



Pulsen



Starten

# WERKSTATT Katalog

Alsbachstr. 15 · D-66115 Saarbrücken  
Tel. +49 (0) 6 81/99 27 40 · Fax +49 (0) 6 81/99 27 421  
info@novitec.de · www.novitec.de

THE BATTERY MANAGERS  
**NOVITEC**  
www.novitec.de

# Batterien könnten sehr viel länger leben, wenn sie die richtige Pflege erfahren!

Erstes Anzeichen einer Batterieschwäche ist der Stotterstart. Dann ist es aber meistens schon zu spät! Hier war die Batteriespannung schon lange unter 12,3 Volt. Die Batterie ist geschädigt durch Sulfatierung. Dies bedeutet eine Bildung von Sulfatkristallen auf den Batterieplatten, die eine Aufnahme von Ladung verhindern mit dem Resultat, dass die Batterie immer schwächer wird und zuletzt komplett ausfällt. Diese Sulfatierung tritt besonders bei Kurzstreckenfahrten oder Saisonfahrzeugen auf, wenn die Batterie unter 12,4 Volt steht.

Solche Sulfatierung ist alleine mit Ladung nicht heilbar.

**Hier hilft nur noch der Megapulse.**

Das einfach zu installierende Gerät, parallel zu Lichtmaschine oder Ladegerät, erneuert die Oberflächenstruktur der Batterie - Resultat: die Batterie erreicht wieder einen hohen Ladezustand und damit auch wieder bessere Startfähigkeit.

## Batterien pflegen ist nicht schwer!

Es gibt drei einfache Möglichkeiten das Batterieleben zu verlängern:

### Testen

#### Einfach

Wichtig ist vor allem schon vor dem Startvorgang über den Ladezustand der Batterie informiert zu sein. Am besten über eine Spannungsanzeige im



Auto. Diese fehlt leider in den meisten Autos, lässt sich aber leicht nachrüsten. Der **Spannungsanzeiger APM-1** gibt, einfach über den Ziga-rettenanzünder bedient, die aktuelle Batteriespannung wieder. Bei Anzeige unter 12,4 V – Nachladen! Gleichzeitig warnt das kompakte Gerät über zwei LEDs

vor zu niedriger Batteriespannung oder fehlerhafter Lichtmaschine. So erkennt man nahende Batterieausfälle rechtzeitig.

Ein Blick auf den APM-1 sollte mindestens wöchentlich zur Routine werden!

#### Professionell

Aussagefähig und dabei preiswert ist der **Batterietester CBT12XS**.



Der Tester ist vergleichbar mit professionellen Geräten, wie sie auch in Fachwerkstatt verwendet werden, aber deutlich teurer sind. Er misst die Restleistung der Batterie und wertet gleichzeitig über einfache LED-Signale den aktuellen Batteriezustand aus. So lässt sich der Batteriezustand genau bestimmen und macht es möglich, gezielt nachzuladen. Die Regenerierung von geschwächten Batterien mit Megapulse kann durch den CBT12XS einfach und schnell kontrolliert werden.

### Laden

#### Charge Box 3.6

Mit der flexiblen 4load Charge Box 3.6 werden gleich drei verschiedene Lademodi bedient. Ob Motorrad-, Auto- und High- (AGM + GEL) Batterien - nur ein Ladegerät für drei Batterietypen!

Die einfache Bedienung des Moduswechsels über die „MODE“-Taste unterstreicht die unkomplizierte Handhabung des Geräts und bietet Ihnen eine angenehme Flexibilität. Die Version 3.6 deckt



somit einen Großteil der Batterietypen ab - von 1,2 Ah bis 120 Ah. Über die vollautomatische Steuerung können auch gänzlich entladene Batterien wieder aufgeladen werden, vor allem mit parallel angeschlossenem Megapulse.

#### Charge Box 7.0

Die leistungsfähigste 4Load-Version ist insbesondere für Wohnmobile, Omnibusse, Landmaschinen, Boote und Reha-Fahrzeuge für Kapazitäten von 14 Ah bis 230 Ah (12 Volt) und von 14 Ah bis 120 Ah (24 Volt) geeignet.

Die 4Load-Powerversion 7.0 ist von 12 V auf 24 V umschaltbar und in der Bedienung ebenso einfach wie die Charge Box 3.6. Viel Leistung in Verbindung mit der neuesten Technologie und der einfachen Handhabung zeichnen das 7.0-Kraftpaket der 4Load-Generation aus.

### Pulsen

Der einzige Weg geschädigte Batterien noch reparieren zu können oder die Lebensdauer von Batterien verlängern zu können, ist der Anschluss eines **Megapulse**. Das handgroße Gerät sollte möglichst dauerhaft an die Batterie angeschlossen werden. Der Desulfatierungsprozess erfolgt durch hochfrequente Stromimpulse, welche die ladungshemmende Sulfatkristallbildung auf den Batterieplatten abbauen und damit der Batterie eine verbesserte Ladungsaufnahme bescheren, dadurch Reduzierung der Ladezeit, Wiedergewinn der Kapazität und letztlich verbessertes Startverhalten.



**Mit der richtigen Pflege kann das Batterieleben verlängert werden und der Ärger über frühe Batterieausfälle erspart bleiben.**

## APM 1

Spannungsanzeiger zur Vorbeugung von Batteriedefekten und zur Kontrolle der Ladefunktion von Fahrzeugen.

- Batterietest 12 V (0,1 V genau!)
- Überwachung Ladeeinrichtung
- Überwachung Lichtmaschine
- einfacher Betrieb über Zigarettenanzünder
- Nachladen bei  $\leq 12,4$  V

Art.-Nr. 705APM-1



## APM 3



Art.-Nr. 705APM3

**3 in 1: Test und Kontrolle von Batterie und Lichtmaschine.**

**Inkl. USB-Anschluss zum Laden externer Geräte.**

- Nachladen bei  $\leq 12,4$  V
- \* iPhone, Handy und Kamera sind nicht im Lieferumfang enthalten.



## Battery-Guard 6 / 12 / 24 V

Batterieüberwachung mit dem Smartphone



**Sonderprospekt anfordern!**



Art.-Nr. 735BG624

Nach dem einfachen Anschluss mittels Ringösen an der Batterie und dem Herunterladen der kostenlosen Android- oder Apple-App, kann der aktuelle Spannungswert abgerufen werden. Der Sender ist für 6 V, 12 V und 24 V Batterien verwendbar. Die Reichweite liegt bei ca. 6 Metern. Der Spannungswert wird als eine Art Tacho und zusätzlich alphanummerisch wiedergegeben. Bei Unterschreitung der Mindestspannung wird auf ein baldiges Nachladen der Batterie hingewiesen. Mittels der App kann die Spannung von bis zu 5 Batterien kontrolliert werden, natürlich muss dazu an jeder Batterie ein Battery-Guard installiert sein.

## BT 747\*

**Professionelle Batteriediagnose mit Drucker und Ladesystemtest**

Ideales Diagnosegerät für die Kfz-Werkstatt. Einfache Menüführung, automatischer Testablauf. Anzeige von Datum und Uhrzeit. Lieferung mit Schutzholster.



Art.-Nr. 705BT747

### Modell

Modell	BT 747
Spannung	6 + 12 V
Ladesystemtest	12 + 24 V
Voltmeter	1,5 - 30 V
Kaltstartstrom (CCA)	40 - 2000 A nach Norm
Normen	DIN, EN, SAE, IEC, JIS
Drucker	ja
Abmessungen (LxBxH)	250 x 145 x 65 mm
Kabellänge	180 cm
Gewicht	450 g

## CBT 12XS\* Professionelle Batteriediagnose im Kitteltaschenformat

Das ideale Diagnosegerät für den Eingangscheck oder die Kontrolle in der Kfz-Werkstatt, dem Autohaus oder beim Teilehändler mit Batterieertrieb. Einfache Menüführung, automatischer Testablauf. Klares Ergebnis über LCD-Anzeige. Die geringe Größe erlaubt es den Tester immer in der Kitteltasche mitzuführen und jederzeit ein aussagefähiges Ergebnis bei zu testenden Batterien zu ermitteln. Seine geringe Größe macht das Gerät ausserdem zum idealen Begleiter für den Eingangscheck im Autohaus.

### Technische Daten

Spannung	12 V
Voltmeter	7 - 15 V
Kaltstartstrom (CCA)	200 - 1200 A nach Norm
Normen	DIN, EN, SAE, IEC, CA
Abmessungen (LxBxH)	120 x 70 x 18 mm
Kabellänge	50 cm
Gewicht	250 g

**NEU: mit Schutzhülle**



Art.-Nr. 705CBT12XS

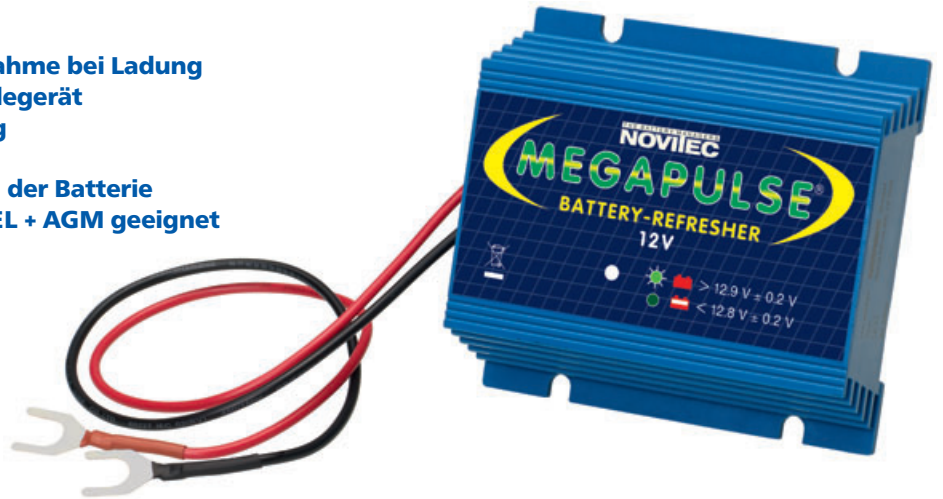
\*Batterietypen: Standard / SLI / EFB / GEL / AGM

# Batterien regenerieren mit Megapulse

MEGAPULSE – Batteriepulser zur Regenerierung und Pflege sämtlicher Blei-, GEL oder AGM-Batterien.

## Vorteile:

- Verbesserung der Stromaufnahme bei Ladung durch Lichtmaschine oder Ladegerät
- Steigerung der Ladespannung
- Anstieg der Säuredichte
- Verbessert das Startverhalten der Batterie
- Für alle Bleibatterien, auch GEL + AGM geeignet



## Einsatz in:



## Funktionsweise:

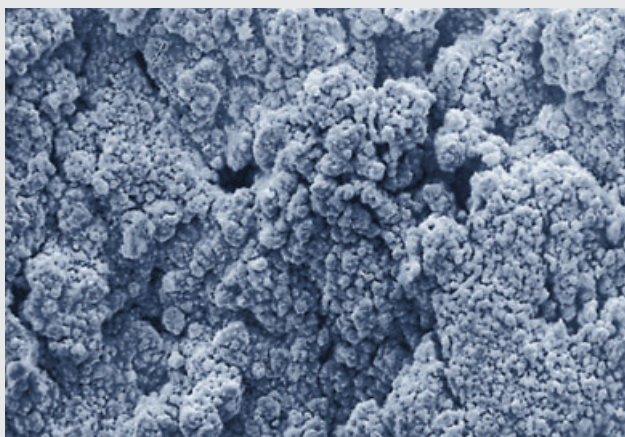
Springt das Auto wegen einer "toten" Batterie nicht mehr an, dann kann die Werkstattrechnung für eine neue Ersatzbatterie mit Montage und Entsorgung ziemlich hoch ausfallen. Zudem sind entladene „Schrott“-Batterien ein Umweltproblem. Schon eine einfache Autobatterie bedeutet 1–2 kg Giftmüll und 15–20 kWh Schmelzenergie beim Recycling.

Batterien enthalten Platten aus Blei und Bleioxid, die von einer Schwefelsäure-Wasser-Mischung umgeben sind. Entlädt sich die Batterie durch Stromentnahme, so entsteht Bleisulfat. Bei regelmäßiger und vollständiger Aufladung der Batterie wird das Bleisulfat wieder gelöst (zu Blei und Schwefelsäure) und die Ladekapazität bleibt erhalten. Geschieht dies nicht unmittelbar nach der Entladung, verfestigt sich das Bleisulfat zu großen, festen Kristallen an den Batterieplatten, die nicht mehr gelöst werden können. Dies nennt man Sulfatierung. Die Ladekapazität sinkt mit zunehmender "Sulfatierung", bis sich die Batterie nicht mehr aufladen lässt. Über 80 Prozent der Batterien büßen dadurch ihre Funktionsfähigkeit ein.

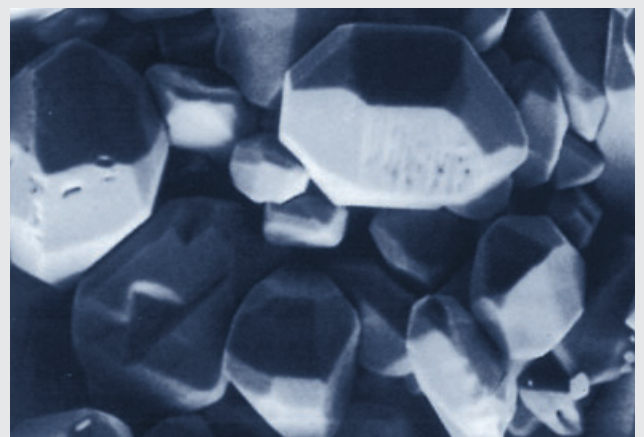
Mit dem Megapulse behandelt, lassen sich durch Sulfatierung geschädigte Batterien wieder vollständig aufladen und auch tot geglaubte Batterien werden dadurch wieder einsatzfähig gemacht. Das kleine Gerät wird auf die Batterie montiert und an die Pole angeschlossen. Durch gleichmäßige, hochfrequente Stromimpulse bilden sich die Kristalle auf den Batterieplatten zurück zu ihrer ursprünglichen amorphen und schwammigen Struktur ähnlich einer neuen Batterieplatte. Die Batterie wird dadurch wieder ladefähig: Ladespannung, Säuredichte und Kälteprüfstrom steigen deutlich messbar an. Altersschwache Bleisäure- und Gel-Batterien lassen sich mit Megapulse wieder reaktivieren und ihre Lebensdauer deutlich erhöhen. So lässt sich ein kostenintensiver Neukauf sparen und der Bleiakku wird verlässlicher sein und länger leben.

Gerät	Art.-Nr.
12 V Megapulse	655000032
24 V Megapulse	655000332
48 V Megapulse	655003332
80 V Megapulse	655033332

## Zum Vergleich:



Neue Batterieplatte



Sulfatierte Batterieplatte

# Tronic

Hochmoderne Schaltungen steuern alle Abläufe des Ladevorgangs: von der Ladeüberwachung bis hin zur optimalen Ladeendsituation.

Die Ladung wird ständig den aktuellen Gegebenheiten der Batterie angepasst und liefert so ein schnelleres und effektiveres Ladergebnis.

#### VORTEILE:

- Laden von allen Batterietypen
- Automatische Steuerung des Ladevorgangs
- Keine Funkenbildung
- Verpolungsschutz
- Spannungsspitzenchutz
- Längere Lebensdauer der Batterie durch verbesserte Ladetechnik

# Pulse Tronic

Das neuartige Ladesystem PULSE-TRONIC ist die Fortentwicklung der aktuellen TRONIC Technik. Das System optimiert unter vollständiger Sicherung der Bordelektronik die Ladeprozesse in Kfz- und Motorrädern. Diese Technik garantiert dauerhaft beträchtliche Leistungsverbesserungen aller Batterietypen.

#### Zusätzliche Eigenschaften gegenüber TRONIC:

- Kürzere Ladezeit
- Bessere Ladeerhaltung
- Verbessertes Schutz der Bordelektronik
- Aufladen stark entladener Batterien
- Verbesserte Stabilität gegen Netzschwankungen
- Geringere Erwärmung
- 100 % Spannungsspitzenchutz + Verpolungsschutz



#### T-CHARGE 12

- Elektronische Ladesteuerung
- Elektronische Ladeerhaltung
- 3 verschiedene Anschlusskabel im Lieferumfang



#### T-Charge 26 Boost – 12 V

#### T-Charge 20 Boost – 12 V + 24 V (o. Abb.)

- Zusätzliche Schnellladung (elektr. geregelt)
- Elektronische Ladesteuerung
- Elektronische Ladeerhaltung
- 3 verschiedene Anschlusskabel im Lieferumfang



#### MOTOTRONIC 6/12

- Speziell für Motorräder
- Elektronische Ladesteuerung
- BYPASS - Ladung von stark entladener Batterie möglich

Tronic



#### AUTOTRONIC 25 Boost

- Elektronische Ladesteuerung
- 3 Ladefunktionen: Schnell, Erhaltungsladung, Automatikladung
- optimales Preis-/Leistungsverhältnis

Tronic



**Pulse**<sub>TRONIC</sub>  
**Tronic**

### DIGISTART 340

- Mikroprozessorgesteuerter Ladevorgang
- Auswahl: TEST, CHARGE, TRONIC
- Anzeige von Ladestrom, Spannung und Batteriestatus
- Schnellladung und Schnellstart möglich
- Fahrbar



### STARTRONIC 330 / STARTRONIC 530

- Mikroprozessorgesteuerter Ladevorgang
- Auswahl: TEST, CHARGE, TRONIC und STAND-BY  
STAND-BY: Überbrückung bei Batteriewechsel
- Maximaler Schutz der Bordelektronik
- Anzeige und individuelles Einstellen von Ladestrom, Spannung, Ladezeit und Batteriestatus



### DYNAMIC 320 / DYNAMIC 620

- Lade- und Startgerät
- Fahrbar
- optimales Preis-/Leistungsverhältnis



### ENERGY 650

- Lade- und Startgerät
- Sehr hohe Lade- und Startleistung
- Praktisches Starten mit Fernbedienung
- Fahrbar

#### Technische Daten LADE-/STARTGERÄTE:

Bezeichnung	Artikel-Nr.	Spannung	Ladestrom	Startstrom	empf. Batteriekapazität	Gel	WET	AGM
<b>DYNAMIC 320</b>	725829381	12 V / 24 V	30 A	180 A	20 - 700 Ah	•	•	•
<b>DYNAMIC 620</b>	725829384	12 V / 24 V	70 A	360 A	20 - 1550 Ah	•	•	•
<b>ENERGY 650</b>	725829385	12 V / 24 V	80 A	780 A	20 - 1200 Ah	•	•	•

#### Technische Daten LADEGERÄTE TRONIC:

Bezeichnung	Artikel-Nr.	Spannung	Ladestrom	Startstrom	empf. Batteriekapazität	Gel	WET	AGM
<b>MOTOTRONIC 6/12</b>	725807010	6 V / 12 V	1,4 A / 2,5 A		4 - 30 Ah	•	•	•
<b>Autotronic 25 Boost</b>	725807540	12 V / 24 V	12 A / 8 A		20 - 225 Ah	•	•	•

#### Technische Daten LADEGERÄTE PULSE-TRONIC:

Bezeichnung	Artikel-Nr.	Spannung	Ladestrom	Startstrom	empf. Batteriekapazität	Gel	WET	AGM
<b>T-CHARGE 12</b>	725807560	12 V	4 A		2 - 70 Ah	•	•	•
<b>T-CHARGE 20 Boost</b>	725807562	12 V / 24 V	8 A / 4 A		5 - 180 Ah	•	•	•
<b>T-CHARGE 26 Boost</b>	725807562	12 V	16 A		10 - 250 Ah	•	•	•
<b>DIGISTART 340</b>	725829327	12 V / 24 V	30 A	180 A	6 - 700 Ah	•	•	•
<b>STARTRONIC 330</b>	725829033	6 V / 12 V / 24 V	30 A	300 A	10 - 450 Ah	•	•	•
<b>STARTRONIC 530</b>	725829034	6 V / 12 V / 24 V	40 A	400 A	10 - 600 Ah	•	•	•

# Startbooster für den Profi-Einsatz

## Höchste Leistung und optimale Sicherheit

- Hohe Leistung und beste Batteriequalität durch HAWKER und OPTIMA Hochleistungs-Batterien
- Start auch von komplett entladenen Batterien und Fahrzeugen ohne Batterie
- Optimale Sicherheit – kein Strom auf den Zangen bei falschem oder nicht vorhandenem Anschluss
- Doppelter Spannungsspitzenschutz schützt die Fahrzeugelektronik
- Verpolungssignalisierung optisch und akustisch
- Automatische Abschaltung nach 1 Minute ohne Nutzung
- Langlebig durch integrierte Batterieüberwachung zum Schutz vor Tiefentladung
- Testen der korrekten Ladefunktion der Lichtmaschine nach dem Starthilfeporgang

- robuste Ausführung mit hochwertigen Bauteilen
- handlich mit ausreichend langen Kabeln

- Zuverlässige Elektronik
- Sichere Starthilfe für Elektronik des Fahrzeuges und Benutzer
- Integriertes vollautomatisches Ladegerät

- Einfache Bedienung über Tastenfeld
- Automatische Spannungserkennung bei 12/24 V
- Verpolungs- und Kurzschlussicher – optisches und akustisches Warnsignal
- Stromfreigabe nur bei korrektem Anschluss
- Manuelle Übersteuerung der Schutzelektronik möglich



- Hohe Startleistung mit HAWKER o. OPTIMA Batterien
- Langlebig durch integrierte Batterieüberwachung

Der 1200 ES nutzt beim Start von 12-V-Fahrzeugen die beiden integrierten Batterien. Das ergibt die doppelte Anzahl an Starts mit einer Ladung.

- Vollisolierte, robuste Zangen
- Hochflexibles Kabel

## Startbooster 12 Volt

**Electron 950S**



**NEU: mit bruchfestem Gehäuse**

**Electron 1100S**



**NEU: mit bruchfestem Gehäuse**

**Optimastart T 1250**



	<b>Electron 950S</b>	<b>Electron 1100S</b>	<b>Optimastart T1250</b>
Spannung	12 V	12 V	12 V
Spitzenstrom	2540 A	3100 A	3600 A
Startstrom	950 A	1100 A	1200 A
Kabel Ø	35 mm <sup>2</sup>	35 mm <sup>2</sup>	50 mm <sup>2</sup>
Kabellänge	1700 mm	1700 mm	1700 mm
Gewicht	15 kg	17 kg	24 kg
Artikel-Nr.	715ELECTRON950S	715ELECTRON1100S	715T1250

**NEU!**

## Startbooster mit integriertem Ladegerät

Kombination Startbooster mit eingebautem, leistungsfähigem Ladegerät speziell für Ausstellungsfahrzeuge:

### Besonderheit:

Integriertes Hochfrequenz-Ladegerät

Professionelle Kombigeräte für Starthilfe und Ladung für Ausstellungsfahrzeuge bei denen sichere, starke Starthilfe und Ladung der Fahrzeugbatterie benötigt wird.

### VORTEILE:

- Integriertes vollautomatisches Ladegerät, Ladung nach IUoU-Kennlinie bis 25 A Ladeleistung (für alle Batterietypen geeignet)



Gerät	ELECTRON 950S-CHA	ELECTRON 1100S-CHA
Spannung	12 V	12 V
Spitzenstrom	2540 A	3100 A
Startstrom	950 A	1100 A
Ladestrom	25 A	25 A
Kabellänge	1700 mm	1700 mm
Kabeldurchmesser	50 mm <sup>2</sup>	50 mm <sup>2</sup>
Gewicht kg	17 kg	19 kg
Artikel-Nr.	715ELECTRON950S-CHA	715ELECTRON1100S-CHA

## Startbooster 12/24 Volt

V 1200 ES



**NEU: mit bruchfestem Gehäuse**

V 1500



V 1900/Trailer



	V 1200 ES	V 1500	V 1900/Trailer <sup>1</sup>
Spannung	12 + 24 V	12 + 24 V	12 + 24 V
Spitzenstrom	3600 A	4800 A	8400 A
Startstrom	1200 A	1500 A	1900 A
Kabel Ø	50 mm <sup>2</sup>	50 mm <sup>2</sup>	50 mm <sup>2</sup>
Kabellänge	1700 mm	1700 mm	2500 mm
Gewicht	25 kg	32 kg	56 kg
Artikel-Nr.	715V1200ES	715V1500	715V1900 / 715V1900TS

<sup>1</sup> Trailer zusätzlich mit Testschaltung



## Diesel-Therm – Filterheizung

**Diesel-Therm ist die effektive und dauerhafte Lösung zur Vermeidung von Kälteproblemen mit Diesel und Biokraftstoffen.**

Diesel-Therm verhindert durch Erwärmen des Kraftstoffes mittels eines kleinen Heizsystems, das vor dem Filtereingang montiert wird, auch bei extrem niedrigen Temperaturen das Verkleben der Filterporen. Die energiereichen Paraffinkristalle werden durch die Wärme in sekundenschnelle aufgelöst und der Kraftstoff passiert den Filter, als ob es Sommer wäre.



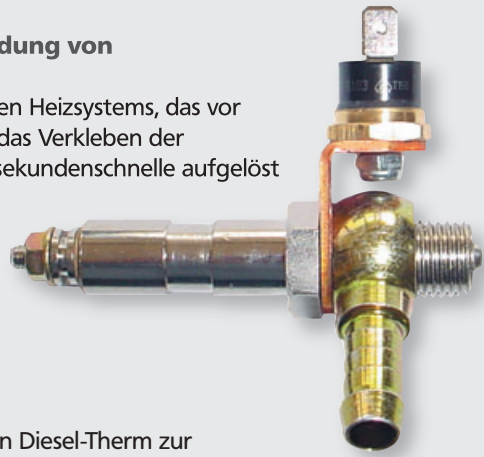
verstopfter Filter



freier Filter

**Sonderprospekt anfordern!**

Alternativ zum Kraftstofffilter kann Diesel-Therm zur Kraftstoffvorwärmung auch vor Kraftstoffpumpen, Ventilen, etc. eingebaut werden.



## 4 LOAD

**Die Charge Box 3.6 und 7.0 – neueste Technologie für hohe Ansprüche.**

- Funkenfrei
- Genaue und richtige Ladespannung
- Staub- und Spritzwasserdicht (IP65)
- Geeignet für alle Batterietypen

Mit der High-End Serie der 4Load-Generation wird das Aufladen Ihrer Batterien so leicht und flexibel wie nie zuvor. Die professionellen Ladegeräte bieten neben einer präzisen und somit richtigen Ladespannung und umfangreichem Zubehör auch eine bequeme vollautomatische Ladung.

**Lieferung mit Zangen, Pol- und Zigarettenanzünder-Anschluss in praktischer Tasche.**



### Technische Daten 4LOAD:

Bezeichnung	Artikel-Nr.	Spannung	Ladestrom	empf. Batteriekapazität	Gel	WET	AGM
<b>CHARGEBOX 3.6</b>	735CB001236	12 V	3,6 A	1,2 – 120 Ah	•	•	•
<b>CHARGEBOX 7.0</b>	735CB122470	12 / 24 V	7 A / 3,5 A	14 – 230 Ah (12 V) 14 – 120 Ah (24 V)	•	•	•

## BOJO-TOOLS

**Spezialwerkzeuge für verschiedene Einsätze**

**Ergonomisch und robust**

**Produktblatt und Preisliste anfordern!**



## Öl-Ablass-Schrauben mit Ventil



Preisliste  
anfordern!

- kein Schraubenwechsel notwendig
- Ölwechsel bei hoher Öltemperatur, dadurch keine Schmutzreste im Motor
- Sauberes Arbeiten
- Keine Gewindeschäden in der Ölwanne, da die Ventilschraube immer an Ihrem Platz bleibt.
- Keine Dichtungsringwechsel mehr nötig
- Für alle PKW und Nutzfahrzeuge

## Solenoidtester für Magnetfeld P-95



Art.-Nr. 545000020

Dieser Solenoid-Magnet-Tester im Taschenformat prüft das Vorhandensein eines Magnetfeldes in Magnetventilen, Spulen und elektrischen Relais. Zum Test wird der P-95 einfach neben die Spule gehalten, wobei ein LED sowie ein Warnton Auskunft über die Funktion der Spule geben. Der Test erfolgt kontaktfrei ohne Berührung spannungsführender Teile.

## S12 / S24 Spannungsspitzenkiller 12V / 24V



12V - Art.-Nr. 695S12  
24V - Art.-Nr. 695S24

**Unterdrückt ständig alle Spannungsspitzen im Bordnetz!**

- Verhindert Beschädigungen der Bordelektronik (ABS, Airbag, Einspritzung, Hifi ...) durch Spannungsspitzen
- Schützt vor erhöhtem Glühlampenschleiß durch Spannungsspitzen
- Schutz beim Starthilfsvorgang

## Schweiß-Schutz WP 11

- Geeignet für 12 V und 24 V
- LED zur Funktionskontrolle
- Kein Batterieabklemmen notwendig
- Schneller Anschluss
- Neuprogrammierung von Radio, Uhr, Bordcomputer entfällt
- Keine Schäden an Kfz-Elektronik nach Schweiß- oder Ladevorgängen



Art.-Nr. 695000231

## Motorrad-Batteriepflge BIKESTART



Batteriepflgeset zur Wartung der Motorradbatterie mit geringstem Aufwand und absolut schonend zum Festeinbau. **Aufladen ohne Demontage der Sitzbank oder des Seitendeckels.**



Art.-Nr. 695000240

- Ständig startfähiges Fahrzeug, ohne Batterieausbau
- Einfaches und schnelles Verbinden
- Überladungsschutz
- Einbaufertig verdrahtet
- Mit Montagesatz
- Spritzwassergeschützt

### Technische Daten:

Netzspannung	230 V
Ladespannung	12 V
Effekt. Ladestrom	600 mA
Kabellänge	65 cm

## KOMBISCOPE



Art.-Nr. 505000118

AUDI/VW  
empfohlen!

Hochleistungsmikrofon und 6 Zangen-Mikrophone zur Ortung von Geräuschen an Karosserie und Motor. Nutzung auch während des Fahrbetriebs möglich! Ausstattung:

- Kopfhörer
- Stabmikrofon
- 6 x Zangenmikrofon
- Steuergerät für Zangenmikrophone

## SYSTEME ZUR REIFENREPARATUR

**EZ-SEAL Reifen-Reparatur**

**Selbstvulkanisierendes Reparatursystem für schlauchlose Reifen von PKW und LKW s.**

- Für alle Schlauchlosreifen geeignet
- Schnell auszuführen
- Wirtschaftliche Reparatur
- Robuste Werkzeuge

Die EZ-SEAL Reifenreparatur ist eine heavy-duty Versiegelung, die schnell und sicher Löcher bis zu 6 mm Durchmesser versiegelt. EZ-SEAL versiegelt nicht nur den Innengürtel des Reifens, sondern auch die Trennschicht zwischen Innen- und Stahlgürtel.

EZ-SEAL sichert gegen Eindringen von Wasser durch die Lauffläche ab. Das EZ-SEAL System ist speziell behandelt und verbindet sich so durch den Spezialkautschuk luft- und wasserdicht mit den Nylonphasern des Reifens.

**EZ-SEAL KOMBI-REPAIR**

**Reparaturkörper (in drei Größen erhältlich), bestehend aus Lochkanalfüllung und Reparaturpflaster.**

- Gleichzeitige, selbstvulkanisierende Reparatur von Lochkanal und Reifeninnenseite
- Kein Eindringen von Schmutz und Wasser
- Reparaturkörper mit praktischem Metallstift zum schnellen und einfachen einziehen

**PRODUKTÜBERSICHT ANFORDERN!**

Bei der Anwendung der Produkte sind die länderspezifischen Richtlinien und Gesetze zu beachten. In Deutschland gilt aktuell die Richtlinie für die Instandsetzung von Luftreifen C.14 (Verkehrsblatt B 3620 - Vers. 03/01). Bei uns erhältlich!

**WINDSCHUTZSCHEIBEN-REPARATURSYSTEM BLUE-STAR**

**Diese Windschutzscheiben-Reparatur ist die günstigste im Markt und sehr einfach in der Anwendung! Empfohlen und getestet von FORD und der Allianz**

**UV 24** Art.-Nr. 605305024

Der UV 24 Koffer beinhaltet alles, was Sie benötigen um 24 Reparaturen nach der bewährten Blue-Star Methode auszuführen. Dieses System ist unkompliziert zu nutzen und erfordert keine besonderen Kenntnisse oder Fähigkeiten.

Das System funktioniert durch Einpressen eines Harzes in die Bruchstelle des Glases, welches sich durch den Druck eines Vakuums verdichtet und die Bruchstelle versiegelt. Die Aushärtung erfolgt durch UV-Bestrahlung.

**Es sind fast alle Steinschläge behandelbar mit einem Ergebnis, was einer neuen Scheibe nahezu gleichkommt.**

**UV 24D**

Der UV 24 Koffer mit zusätzlichem Bohrer  
**Art.-Nr. 605305025**

**SVR 24 Refill**

Nachfüllpack für 24 Reparaturen für die Blue-Star Koffer UV 24 und UV 24 D.  
**Art.-Nr. 605305026**

**MP 25 - MAGNA PUMP - NEU!**

Verbessertes Profi-System mit Profi-Druck/ Vakuumpumpe für schnelleres und genaueres Bearbeiten der Reparaturstelle. Erzielt bessere Reparaturergebnisse in geringerer Zeit  
**Art.-Nr. 605306024**

**MPR 25 REFILL**

Nachfüllpack für 25 Reparaturen für den MP 25 – Koffer  
**Art.-Nr. 605306026**

Ihr Fachhandel:

THE BATTERY MANAGERS  
**NOVITEC**

Alsbachstr. 15 · D-66115 Saarbrücken  
Tel. +49(0)681/992740 · Fax +49(0)681/9927421  
info@novitec.de · www.novitec.de